



Nuovo Piano Strutturale e Nuovo Piano Operativo

Arch. Giovanni Parlanti
Progettista

Arch. Gabriele Banchetti
Responsabile GIS

Pian. Jr. Emanuele Bechelli
Collaborazione al progetto

GEOPROGETTI Studio Associato
Geol. Emilio Pistilli
Studi geologici

 **Sorgente Ingegneria**
studio tecnico associato

Ing. Luca Rosadini
Ing. Leonardo Marini
Studi idraulici

Ing. Jacopo Taccini
Collaborazione studi idraulici

PFM S.r.l. Società tra professionisti

Arch. Alessandro Melis
Valutazione Ambientale Strategica (VAS)

Pian. Jr. Martina Franco
Pian. Manuela Fontanive
Elaborazione grafica e GIS

Arch. Marco Novedratsi
Responsabile dell'Ufficio
pianificazione urbanistica, edilizia e ambiente

Arch. Luigi Moffa
Garante dell'informazione e
della partecipazione

Dott. Enzo Cacioli
Sindaco

Silvia Lentucci
Assessore all'urbanistica

All. **1**
Album delle previsioni di P.O.
oggetto di Conferenza di
Copianificazione

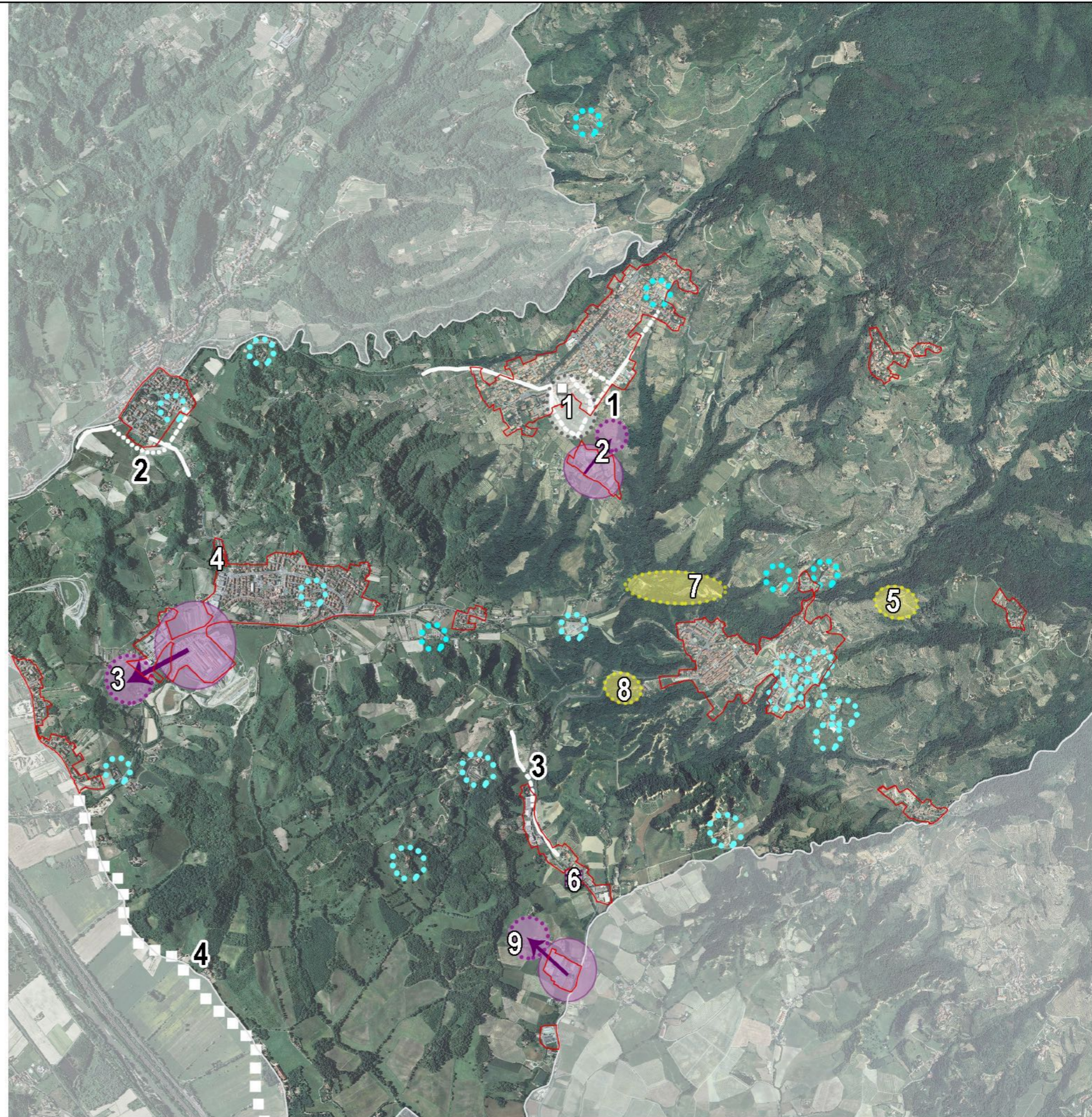
Relazione esplicativa
per la Conferenza di
Copianificazione
Ai sensi dell'art. 25 della L.R. 65/2014

Le Previsioni del P.S. fuori dal Territorio Urbanizzato recepite dal nuovo Piano Operativo

1. Area per incremento servizi scolastici e sportivi, in località Pian di Scò
2. Il completamento dell'area produttiva di Pian di Scò
3. Incremento dell'attività produttiva, in località Faella
4. Area pubblica di connessione tra i servizi e l'ambito urbano, in località Faella
5. Nuova previsione turistico-ricettiva, in località Castel-franco di Sopra
6. Nuova stazione di distribuzione carburante, loc. Botriolo
7. Conferma della previsione turistico ricettiva da potenziare, loc. Faellina
8. Nuova previsione di area sosta camper, in località Castelfranco di Sopra
9. Previsione di RU per nuova area produttiva, loc. Chiusoli

Le Previsioni del di nuova viabilità fuori dal Territorio Urbanizzato recepite dal nuovo Piano Operativo

1. Potenziamento, ampliamento e realizzazione di nuovo tracciato viario in località Pian di Scò
2. Previsione di nuovo tracciato viario in località Vaggio
3. Nuovo raccordo viario in località Botriolo
4. Nuovo tracciato della SR 69

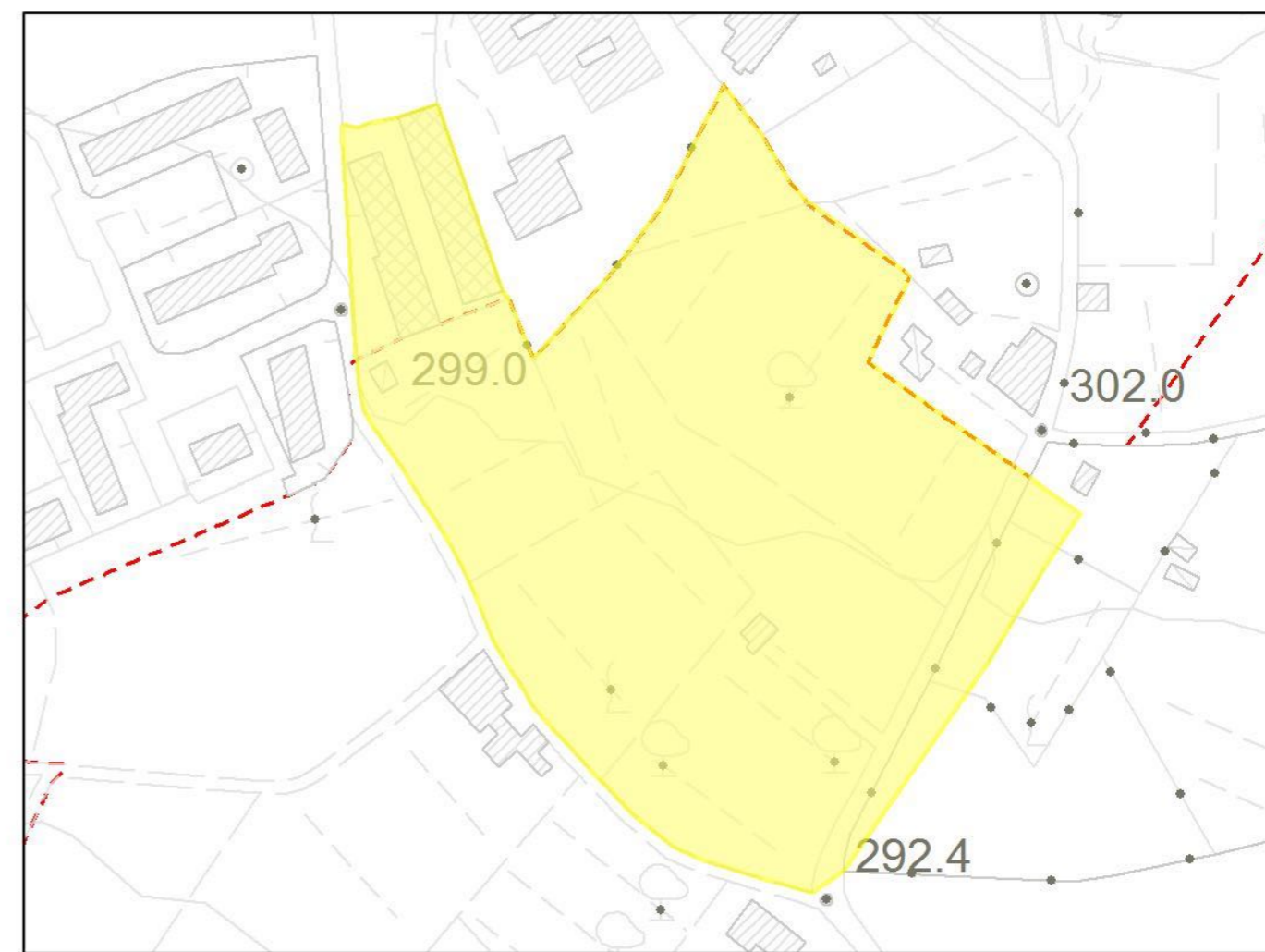




Estratto OFT - scala 1: 2 000

Superficie Territoriale:	mq	25890
Superficie utile lorda:	mq	2500 in aggiunta alla SUL esistente
Numero di piani:	n	2
Altezza massima:	m	7

Destinazione d'uso:
Polo per servizi scolastici e sportivi.



Estratto CTR - scala 1: 2 500

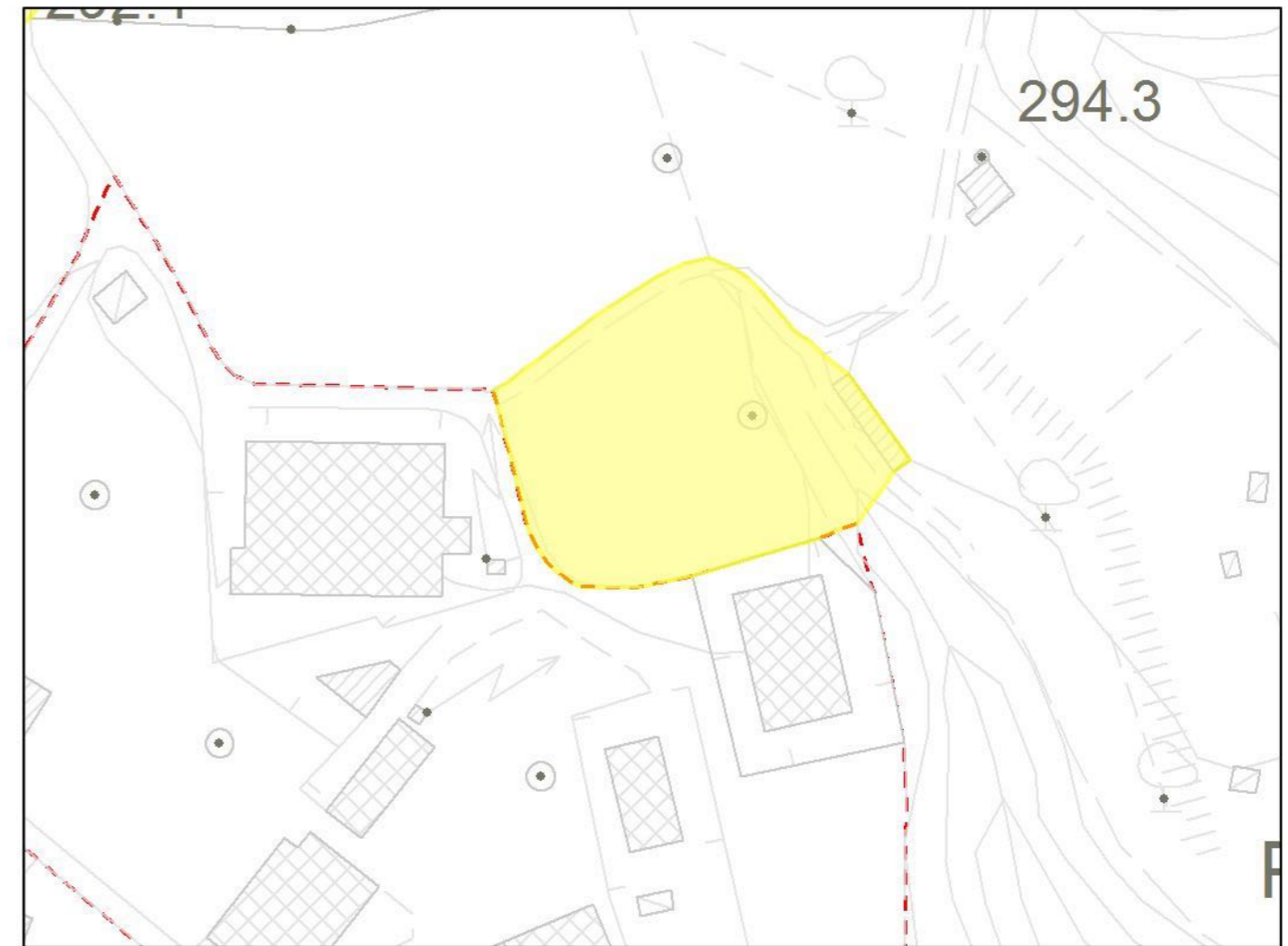


Estratto OFT - scala 1: 2 000

Superficie Territoriale:	mq	7360
Superficie utile lorda:	mq	1600
Numero di piani:	n	2
Altezza massima:	m	7

Destinazione d'uso:

Attività industriali ed artigianali (con esclusione di attività estrattive, impianti per autodemolizioni, recupero e riciclaggio di materiali).



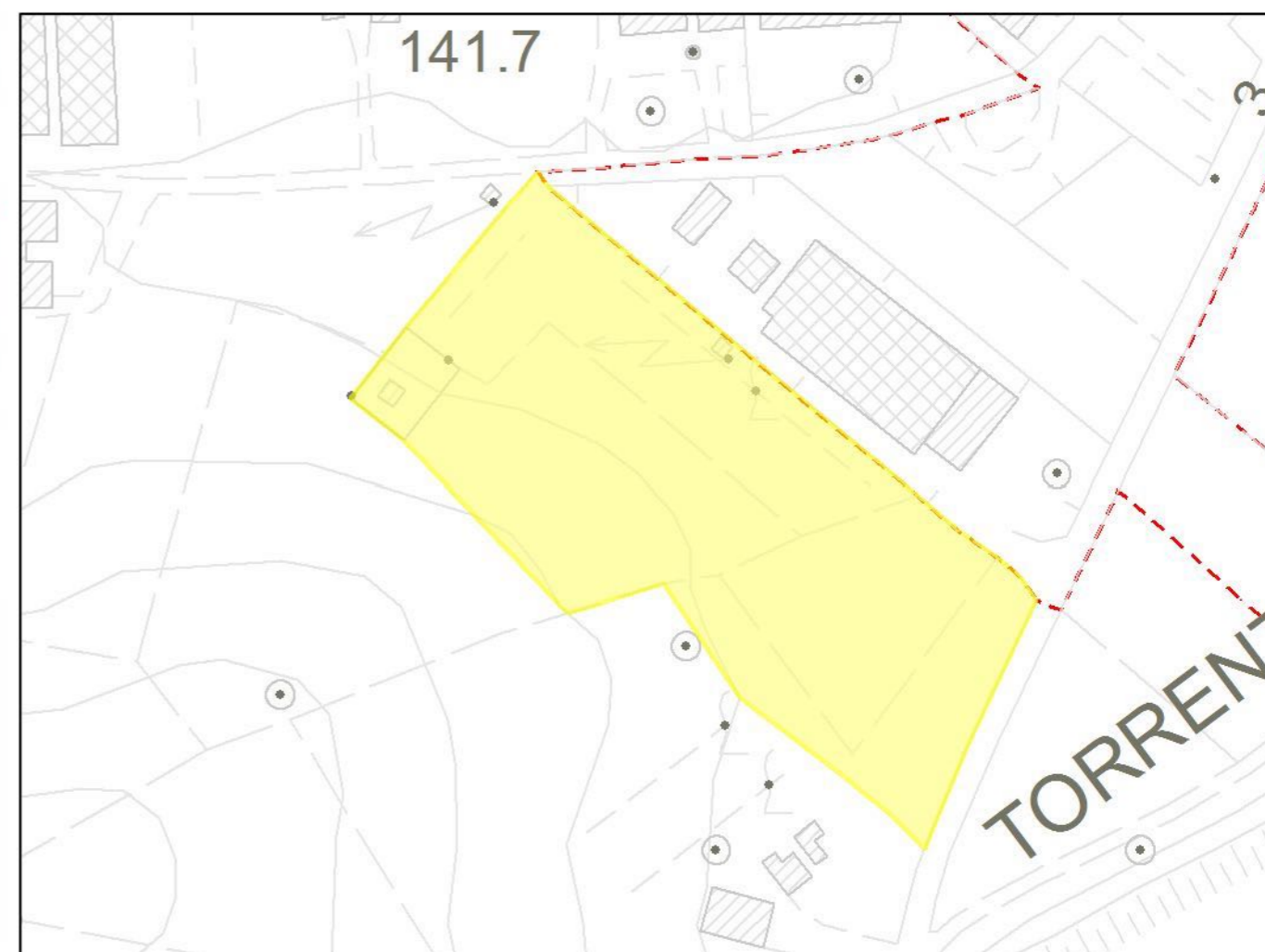
Estratto CTR - scala 1: 2 000



Estratto OFT - scala 1: 2 000

Superficie Territoriale:	mq	16500
Superficie utile lorda:	mq	4.500
Numero di piani:	n	2
Altezza massima:	m	7

Destinazione d'uso:
Attività industriali ed artigianali.



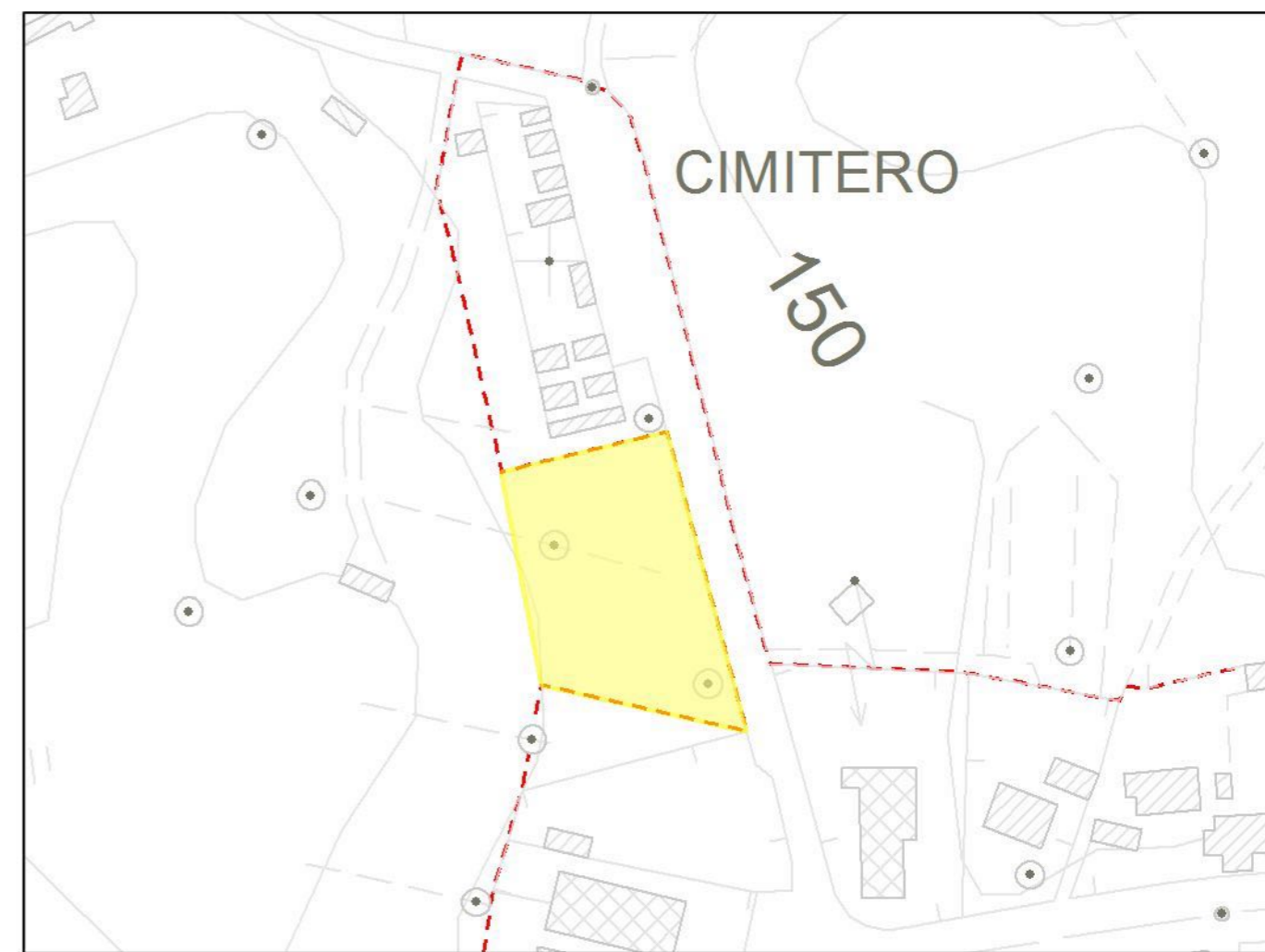
Estratto CTR - scala 1: 2 000



Estratto OFT - scala 1: 2 000

Superficie verde pubblico:	mq	3850
Superficie utile lorda:	mq	0
Numero di piani:	n	-
Altezza massima:	m	-

Destinazione d'uso:
Verde pubblico.



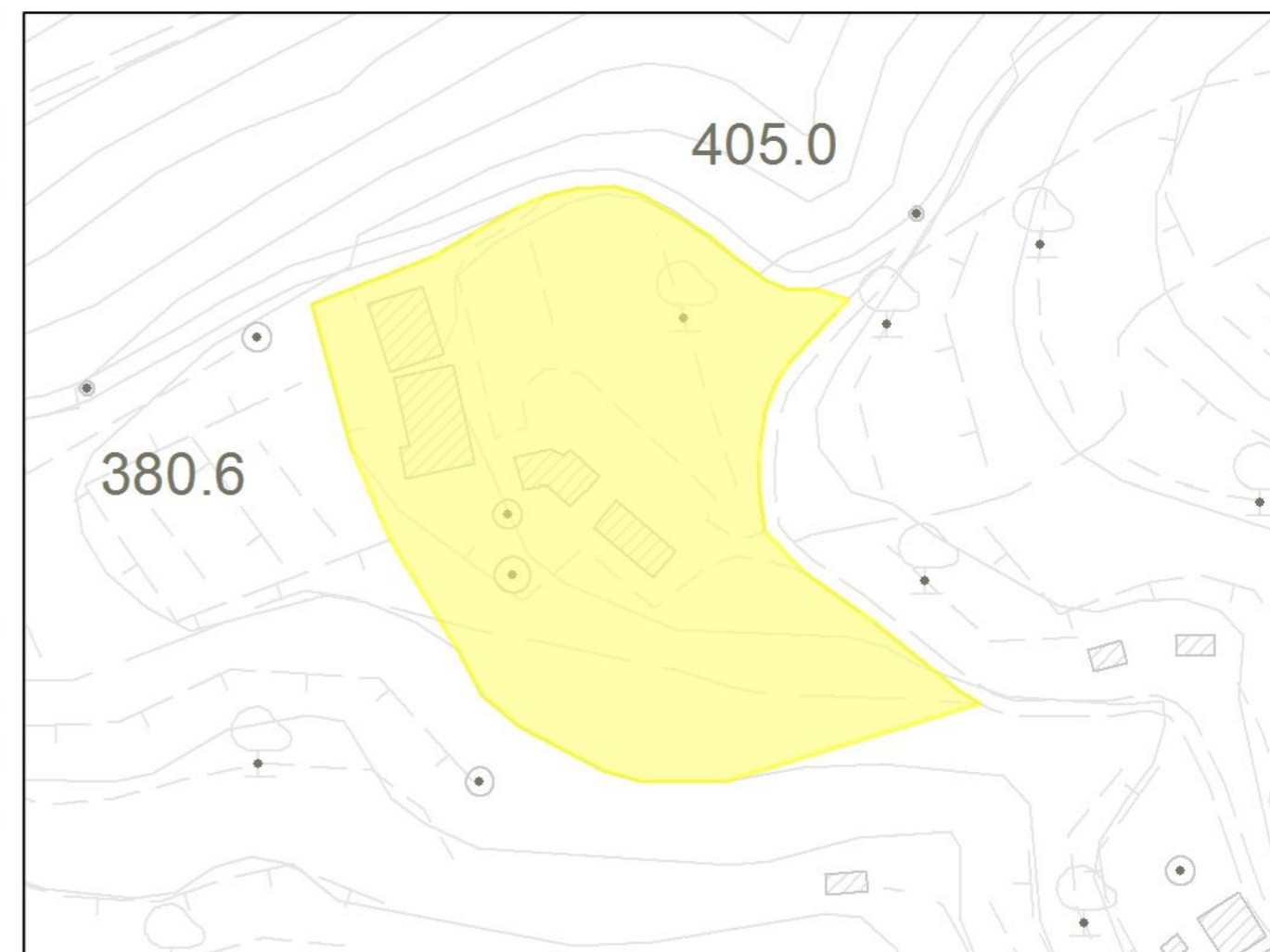
Estratto CTR - scala 1: 2 000



Estratto OFT - scala 1: 2 000

Superficie Territoriale: mq 18500
Superficie utile lorda: ampliamento della SUL esistente di 500 mq. di SUL
Numero di Piani: n -
Altezza massima: pari all'esistente

Destinazione d'uso:
Attività turistica.



Estratto CTR - scala 1: 2 000

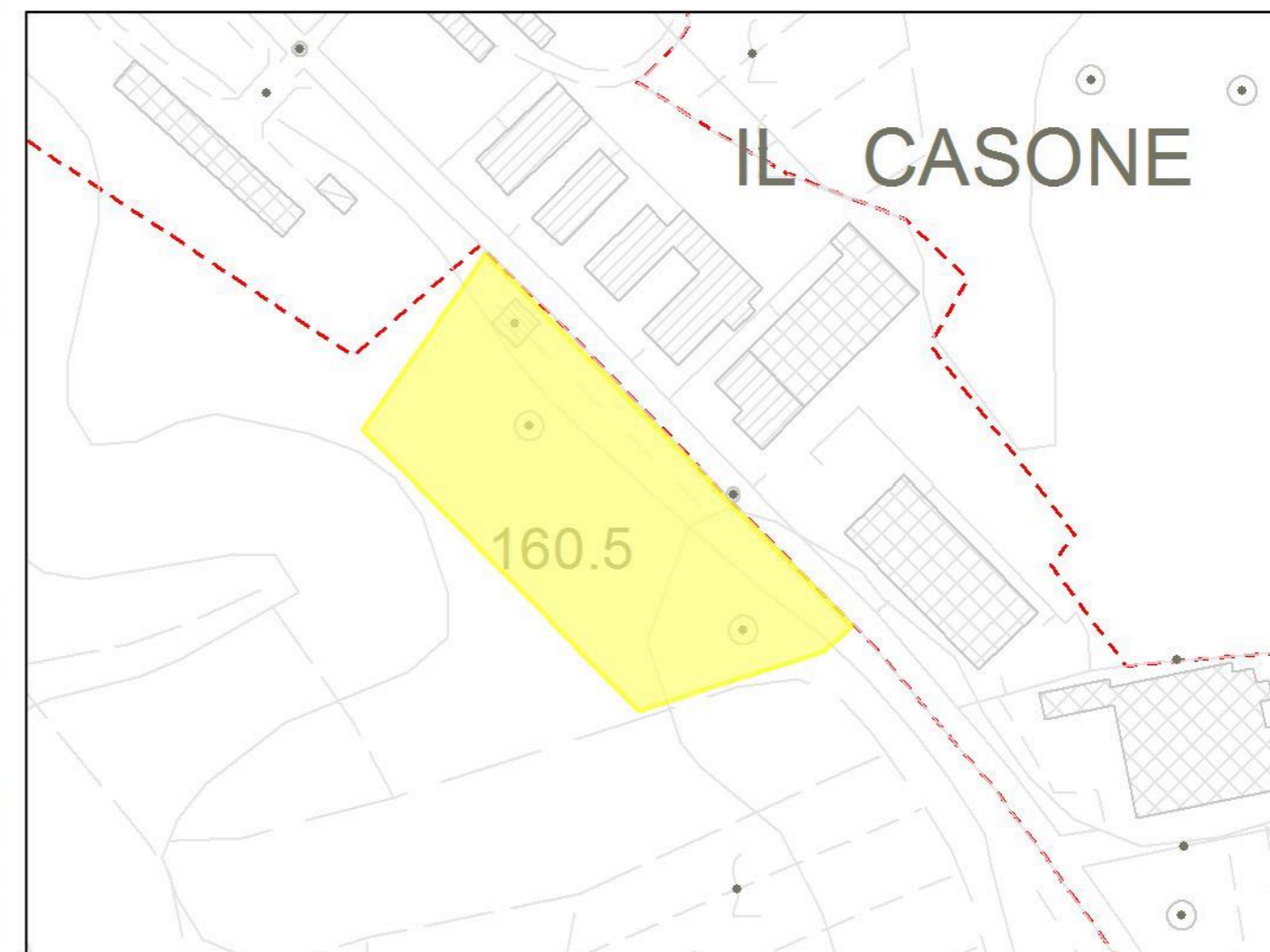


Estratto OFT - scala 1: 2 000

Superficie Territoriale:	mq	7940
Superficie utile lorda:	mq	450
Numero di piani:	n	2
Altezza massima:	m	6,50

Destinazione d'uso:

Stazioni di servizio e distribuzione di carburante con possibilità di realizzare strutture connesse alla stazione di servizio (motel, bar tavola calda, officina, uffici, magazzino e vendita pezzi di ricambio)



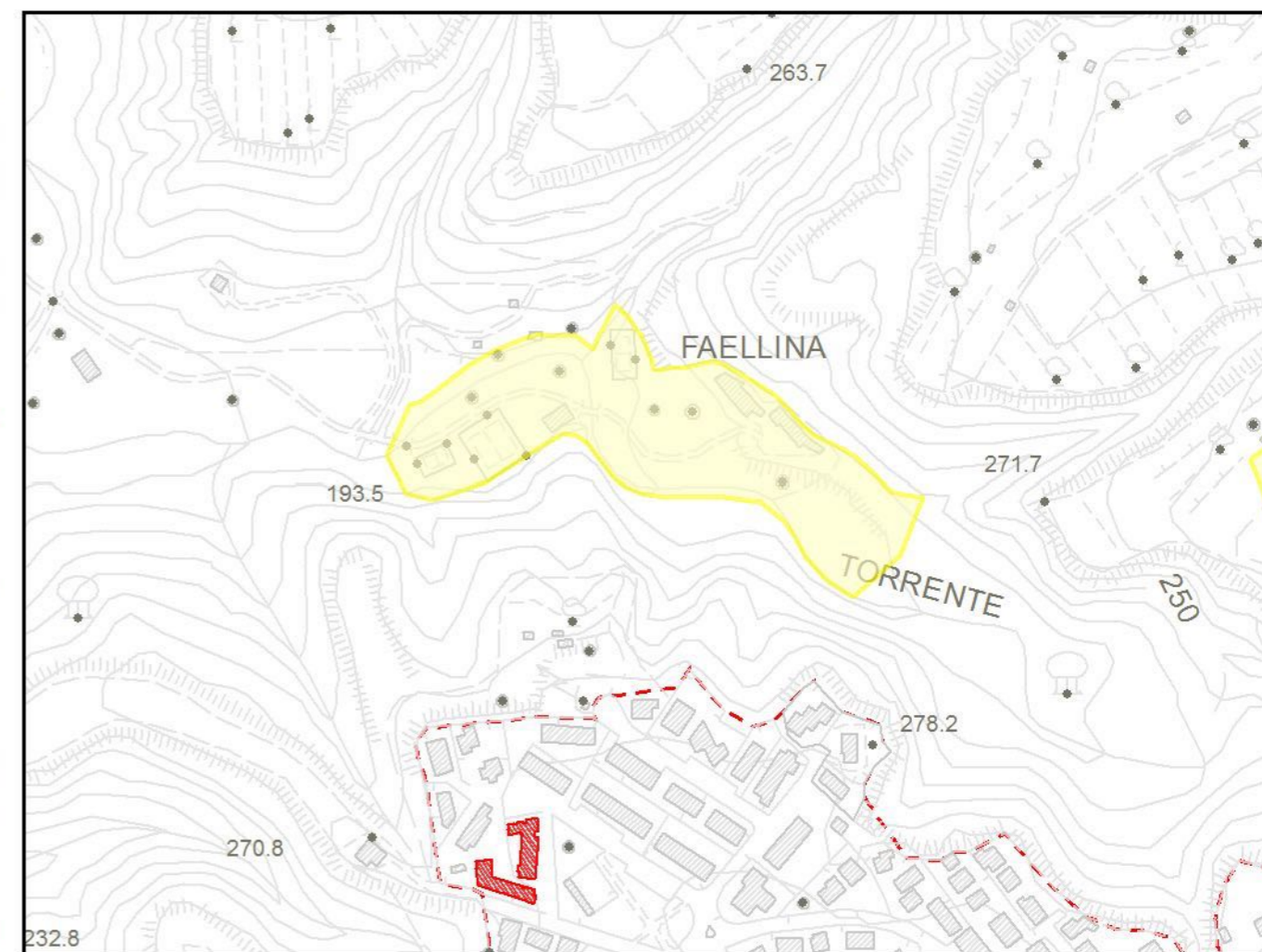
Estratto CTR - scala 1: 2 000



Estratto OFT - scala 1: 5 000

Superficie Territoriale:	mq	31370
Superficie utile lorda:	mq	550
Numero di piani:	n	-
Altezza massima:	m	-

Destinazione d'uso:
 Area per insediamento turistico (sola funzione ricettiva).



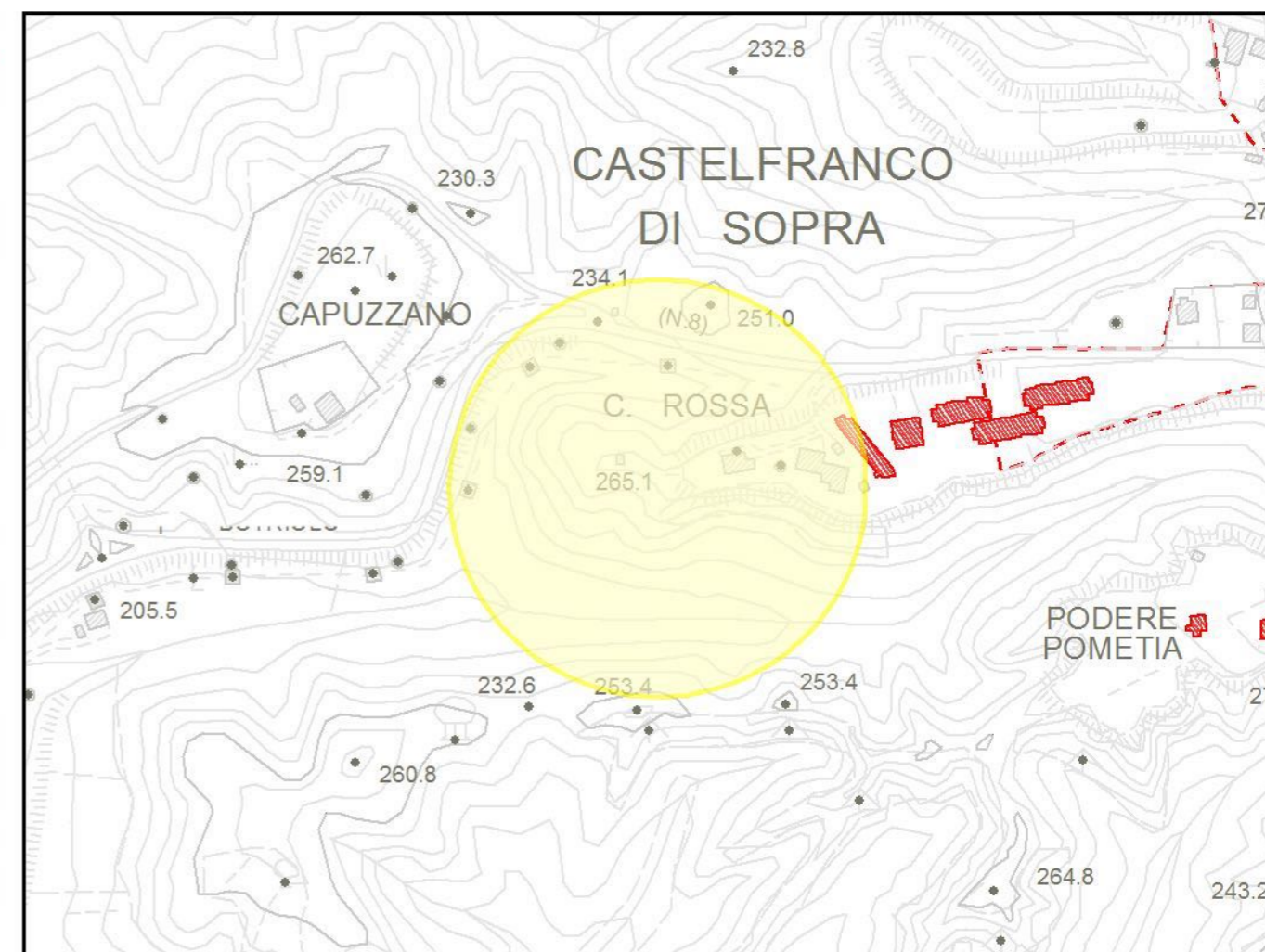
Estratto CTR - scala 1: 5 000



Estratto OFT - scala 1: 5 000

Superficie Territoriale: mq -
 Piazzole di progetto n 50

Destinazione d'uso:
 Area sosta per camper lungo la S.P. 124 Fiorentina in prossimità di Castelfranco di Sopra.



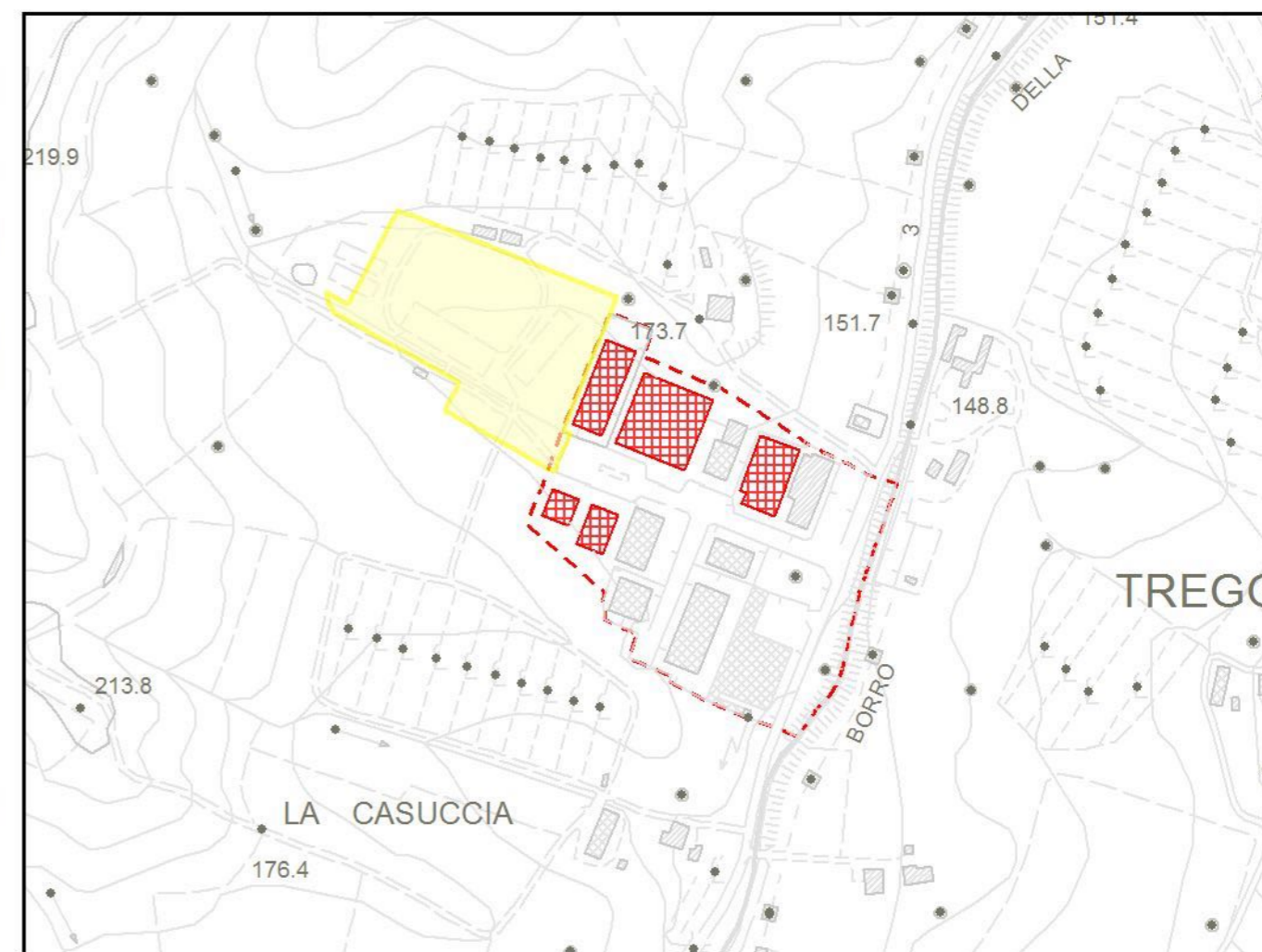
Estratto CTR - scala 1: 5 000



Estratto OFT - scala 1: 5 000

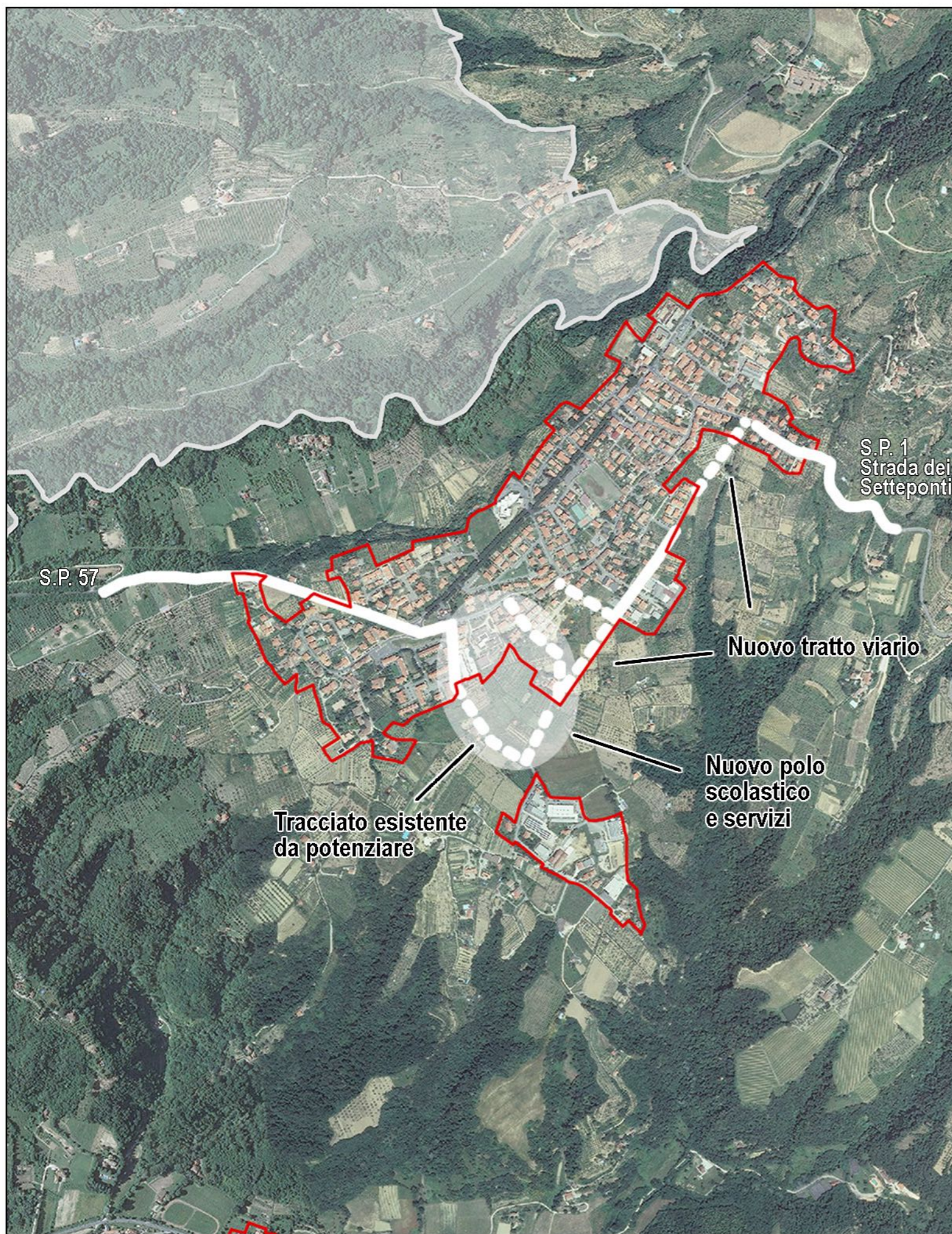
Superficie Territoriale:	mq	19020
Superficie utile lorda:	mq	7700
Numero di piani:	n	2
Altezza massima:	m	7,00

Destinazione d'uso:
Attività industriali e artigianali.



Estratto CTR - scala 1: 5 000

1. Potenziamento, ampliamento e realizzazione di nuovo tracciato viario in località Pian di Scò



Descrizione

L'intervento in località Pian di Scò prevede:

- il potenziamento del tratto viario esistente tra Pian di Scò e l'area industriale;
- la realizzazione di due nuove tratte esterne al tessuto urbano di collegamento con la Strada Provinciale dei Setteponti.

2. Previsione di nuovo tracciato viario in località Vaggio

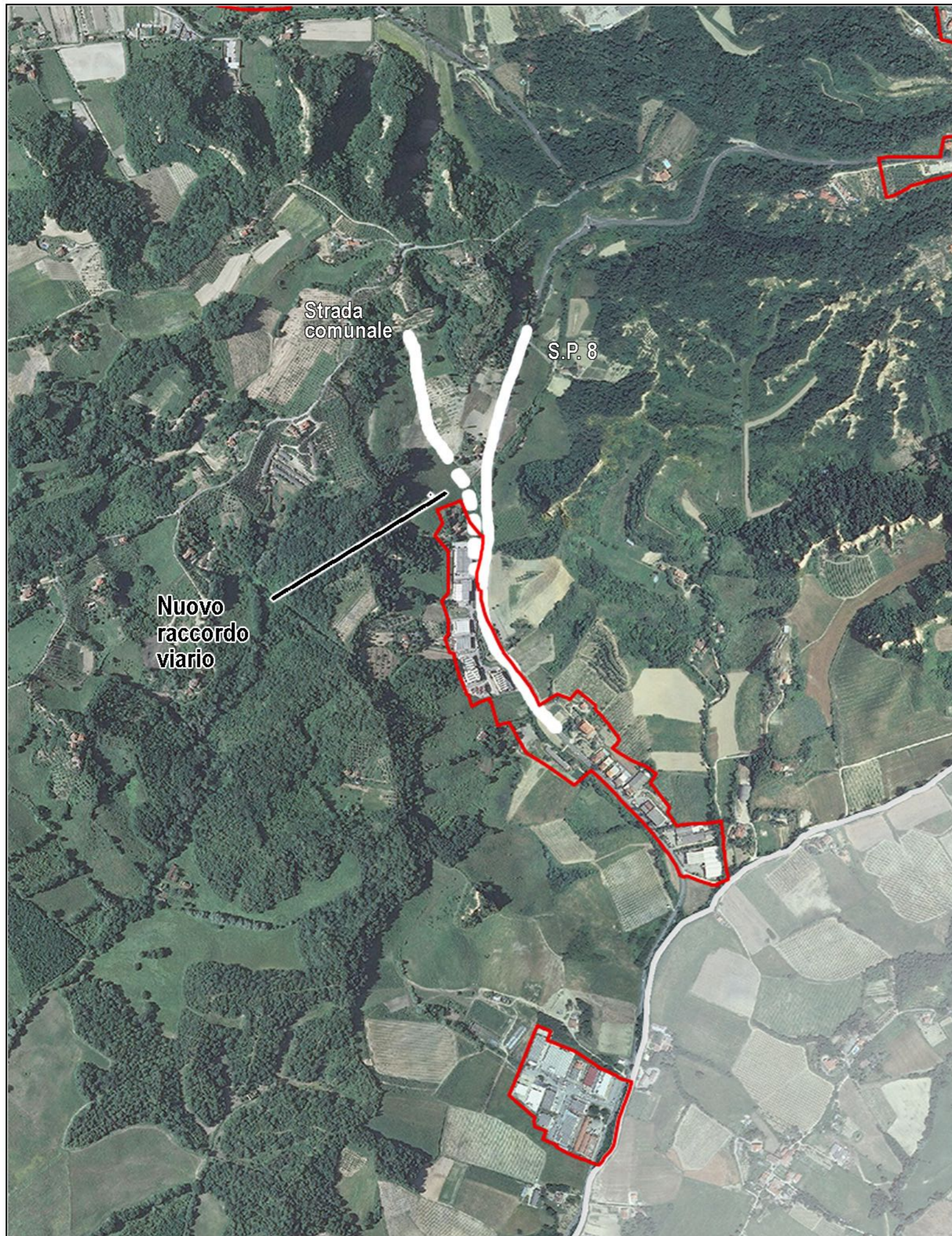


Estratto mappa

Descrizione

L'intervento in località Vaggio prevede la realizzazione di una nuova tratta di criconvallazione dell'abitato a monte dello stesso e il suo collegamento alla strada provinciale SP87 con un nuovo ponte sul Resco

3. Nuovo raccordo viario in località Botriolo



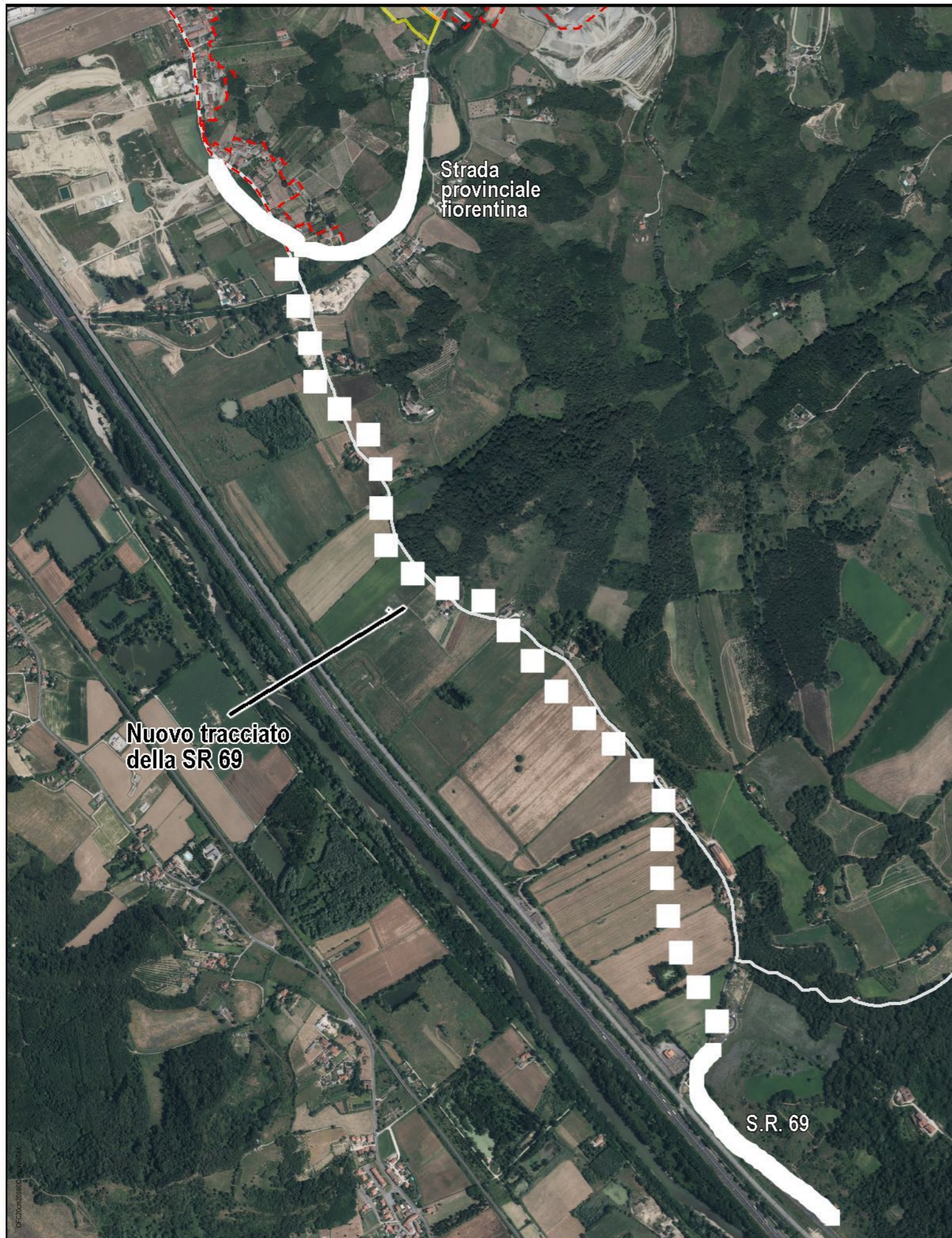
Estratto mappa

Descrizione

L'intervento in località Botriolo prevede:

- la realizzazione di un raccordo tra la Strada Provinciale 8 e la strada comunale a nord dell'area industriale.

4. Nuovo tracciato della SR 69



Estratto mappa

Descrizione

L'intervento in previsione sul limite comunale a Sud-Ovest è recepito da progetto della Regione Toscana e prevede la realizzazione di un nuovo tracciato della Strada Regionale 69 tra le località di Montalpero e Renacci.